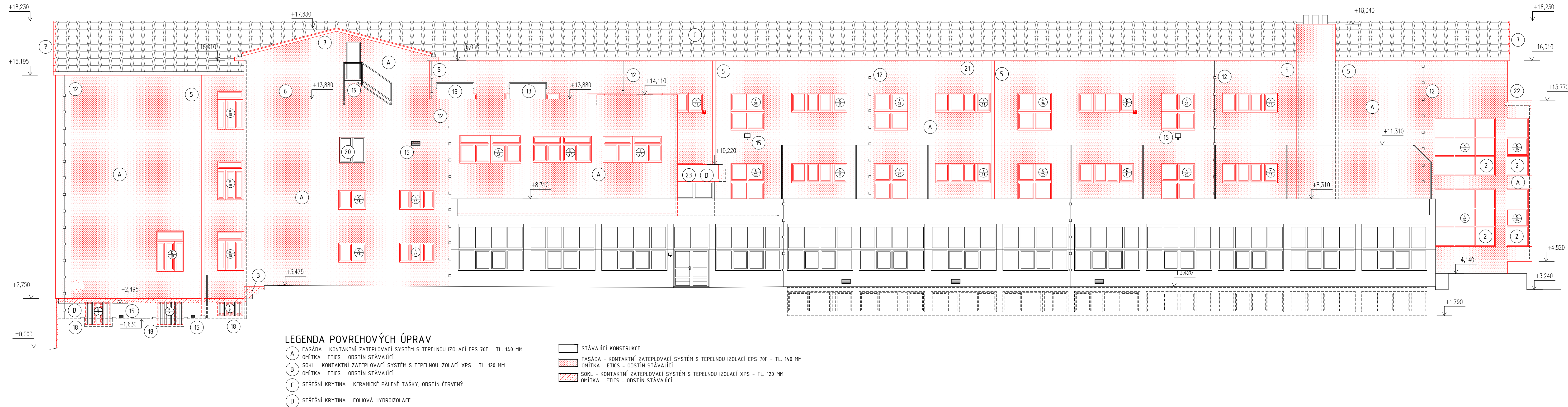


POHLED P3 – SEVEROZÁPADNÍ
M 1:100

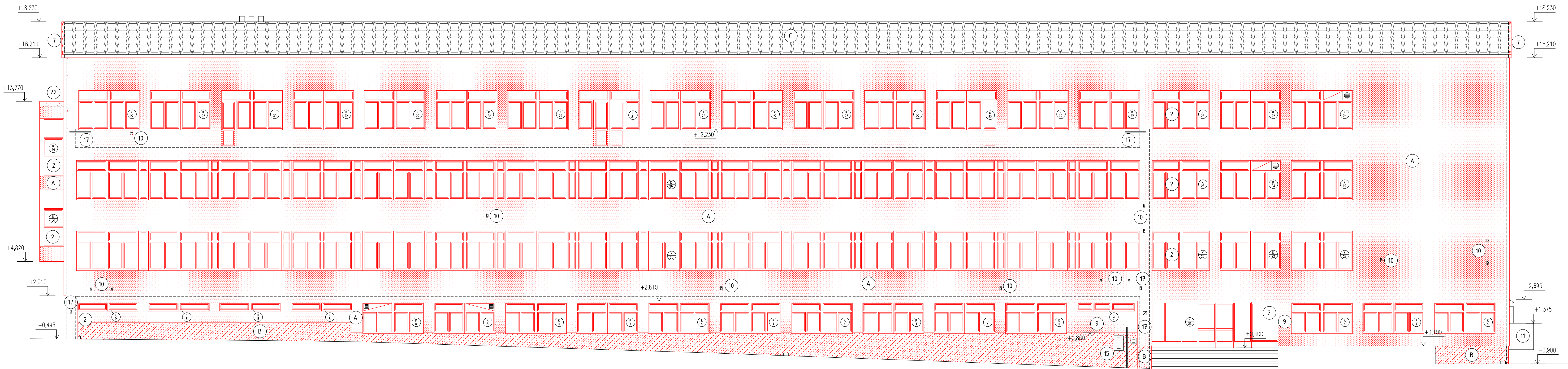


POZNÁMKA

- Z DŮVODU NÁVAZNOSTI NA OKOLNÍ KONSTRUKCE (ZATEPLOVACÍ SYSTÉM) BUDE RÁM OKNA PROFIL - VIZ VÝPIS PRVKŮ.
- STÁVAJÍCÍ DEŠŤOVÉ ODPADY (UMÍSTĚNÉ V NIKÁCH STĚNÍ) BUDOU ZKONTROLOVÁNY, PŘÍPADĚ A PŘEKRYTÝ ZATEPLOVACÍM SYSTÉMEM, PŘÍPĚVNĚ NA FASÁDĚ BUDOU ZKONTROLOVÁNY PŘEKOTVENÝ, PŘÍPADĚ NAHRAZENÝ NOVÝM. PROSTOR DEŠŤOVÝCH ODPADŮ BUDE PŘI SVĚ REVIZNÍM DVÍŘKY.
- ATIKA BUDE NOVĚ NADEŽDĚNA PO CELÉM OBVODU, ZATEPLENA XPS 60 MM, A NOVĚ OPLEČI PLECH.
- KONSTRUKCE SEDLOVÉ STŘECHY BUDE V MÍSTĚ ZATEPLENÉHO ŠTÍTU PRODLOUŽENA O 15 CM BUDE PRODLOUŽENA PROSTŘEDNÍM DŘEVĚNÝCH PRVKŮ KOTVENÝCH DO STÁVAJÍCÍHO STÁVAJÍCÍ OPLECHOVÁNÍ (IZAVĚTRNÁ LIŠTA BUDE DEMONTOVÁNA A NOVĚ OSAZENA.
- STÁVAJÍCÍ HROMOSVOD BUDE DEMONTOVÁN, PŘEKOTVEN, PŘÍPADNĚ NAHRAZEN NOVÝM.
- STÁVAJÍCÍ PLECHOVÉ KONSTRUKCE KRYTÝ VZT ZAŘÍZENÍ BUDOU NOVĚ OPLECHOVÁNY A O STÁVAJÍCÍ VZT INSTALACE VÝSTĚNĚ NAD PLOCHOU STŘECHU 6 KS (Ø100-150 MM) BUDOU DŮVODU NOVÉHO ZATEPLENÍ STÁVAJÍCÍ STŘECHY.
- STÁVAJÍCÍ VĚTRACÍ MŘÍŽKY, VODOVODNÍ KOHOUTY, VZT A ELEKTRICKÉ PŘÍSLUŠENSTVÍ BI NADSTAVĚNY, PŘÍPADNĚ NAHRAZENY NOVÝM.
- OKNO JE Z VNĚJŠÍ STRANY OPATŘENO MŘÍŽÍ, TA BUDE DEMONTOVÁNA A NAHRAZENA NOV ŽÁROVANÉHO POZINKU.
- STÁVAJÍCÍ SCHODIŠTĚ BUDE DEMONTOVÁNO, OPATŘENO NOVÝM NÁTĚHEM A PŘEKOTVENO.
- OSTĚNÍ A NADPRAŽÍ OKNA BUDE Z EXTERIÉRU ZATEPLENO POMOCÍ XPS TL. 50 MM.
- PŘED PROVÁDĚNÍM ETICS BUDOU STÁVAJÍCÍ OMÍTKY ZKONTROLOVÁNY, PŘÍPADNĚ OTLUČEN BUDOU ZKONTROLOVÁNY A OPRAVENY PORUCHY (VIDITELNÉ ZATĚKÁNÍ U ŘÍMSY) KLEMPÍŘS
- STÁVAJÍCÍ OPLECHOVÁNÍ BUDE ODSTRANĚNO, KONSTRUKCE STŘECHY BUDE NOVĚ ZATEPLEN TL. 260 MM A NOVĚ OPLECHOVÁNA (POPLASTOVANÝ PLECH).
- STÁVAJÍCÍ ASFALTOVÁ KRYTINA BUDE ODSTRANĚNA, PROSTOR MEZI OBLUKY BUDE VYPLNĚN VLNOU. NÁSLEDNĚ BUDE KONSTRUKCE ZATEPLENA TEPELNOU IZOLACÍ Z TUHÝCH DESEK MIN TL. 240 MM A CELÁ STŘEŠNÍ KONSTRUKCE BUDE ZAIZOLOVÁNA FOLIÍVOU HYDROIZOLACÍ.

- PŘED OSAZENÍM NOVÝCH VÝPLNÍ OTVORŮ BUDE OSTĚNÍ A NADPRAŽÍ ŽAROVNÁNO (STÁVAJÍCÍ VÝBOURÁNY). VÝJIMKOU TVOŘÍ OKNA K/2, K/3, KTERÁ BUDOU OSAZENA NA STÁVAJÍCÍ VÝSTUP

POHLED P1 – JIHOVÝCHODNÍ
M 1:100



LEGENDA POVRCHOVÝCH ÚPRAV

- FASÁDA - KONTAKTNÍ ZATEPLOVACÍ SYSTÉM S TEPELNOU IZOLACÍ EPS 70F - TL. 140 MM
- OMÍTKA ETICS - ODSŤÍN STÁVAJÍCÍ
- SOKL - KONTAKTNÍ ZATEPLOVACÍ SYSTÉM S TEPELNOU IZOLACÍ XPS - TL. 120 MM
- OMÍTKA ETICS - ODSŤÍN STÁVAJÍCÍ
- STŘEŠNÍ KRYTINA - KERAMICKÉ PÁLENÉ TAŠKY, ODSŤÍN ČERVENÝ

- STÁVAJÍCÍ KONSTRUKCE
- FASÁDA - KONTAKTNÍ ZATEPLOVACÍ SYSTÉM S TEPELNOU IZOLACÍ EPS 70F - TL. 140 MM
- OMÍTKA ETICS - ODSŤÍN STÁVAJÍCÍ
- SOKL - KONTAKTNÍ ZATEPLOVACÍ SYSTÉM S TEPELNOU IZOLACÍ XPS - TL. 120 MM
- OMÍTKA ETICS - ODSŤÍN STÁVAJÍCÍ

POZNÁMKA

- Z DŮVODU NÁVAZNOSTI NA OKOLNÍ KONSTRUKCE (ZATEPLOVACÍ SYSTÉM) BUDE RÁM OKNA DO PROFIL - VIZ VÝPIS PRVKŮ.
- KONSTRUKCE SEDLOVÉ STŘECHY BUDE V MÍSTĚ ZATEPLENÉHO ŠTÍTU PRODLOUŽENA O 15 CM. BUDE PRODLOUŽENA PROSTŘEDNÍM DŘEVĚNÝCH PRVKŮ KOTVENÝCH DO STÁVAJÍCÍHO KR STÁVAJÍCÍ OPLECHOVÁNÍ (IZAVĚTRNÁ LIŠTA BUDE DEMONTOVÁNA A NOVĚ OSAZENA.
- FASÁDA Z ULIČNÍCH STRAN BUDE MIN. DO VÝŠKY 2 M OPATŘENA SPECIÁLNÍM ANTIGRAFITOVÝM SPRJEJEREM.
- STÁVAJÍCÍ KOTVENÍ PRVKY NA FASÁDĚ (KOTVY TROLEJOVÉHO VEDENÍ) ZŮSTANOU ZACHOVÁNY KOTEV BUDE TEPELNÁ IZOLACE TVOŘENA XPS DESKAMI O TLOUŠŤCE 120 MM.
- OCELOVÁ KONSTRUKCE PŘÍSTŘEŠKU NAD VNĚJŠÍM SCHODIŠTĚM BUDE V MÍSTĚ NÁVAZNOSTI N BUDOVY UPRAVENA TAK, ABY NAVAZOVALA NA NOVÝ ZATEPLOVACÍ SYSTÉM (TZN. ZKRAČEN OPATŘENA NOVÝM NÁTĚHEM.
- STÁVAJÍCÍ VĚTRACÍ MŘÍŽKY, VODOVODNÍ KOHOUTY, VZT A ELEKTRICKÉ PŘÍSLUŠENSTVÍ BUDU NADSTAVĚNY, PŘÍPADNĚ NAHRAZENY NOVÝM.
- STÁVAJÍCÍ DOPLŮKOVÉ OCELOVÉ PRVKY KOTVENÉ DO FASÁDY BUDOU DEMONTOVÁNY A NAHĚ POVRCHOVOU ÚPRAVOU Z ŽÁROVANÉHO POZINKU.
- STÁVAJÍCÍ OPLECHOVÁNÍ BUDE ODSTRANĚNO, KONSTRUKCE STŘECHY BUDE NOVĚ ZATEPLENA TL. 260 MM A NOVĚ OPLECHOVÁNA (POPLASTOVANÝ PLECH).

- PŘED OSAZENÍM NOVÝCH VÝPLNÍ OTVORŮ BUDE OSTĚNÍ A NADPRAŽÍ ŽAROVNÁNO (STÁVAJÍCÍ VÝBOURÁNY). VÝJIMKOU TVOŘÍ OKNA K/2, K/3, KTERÁ BUDOU OSAZENA NA STÁVAJÍCÍ VÝSTUPKY

VYPRACOVAL: ING. PETR KOJÁŘ	ZODP. PROJEKTANT: ING. JIŘÍ ROCH KOJÁŘ
INVESTOR: SZŠ A VOŠZ, MĚŘKOVÁ 990/15, 613 00 BRNO, ČERNÁ POLE	
AKCE: SNÍŽENÍ ENERGETICKÉ NÁROČNOSTI BUDOVY SZŠ A VOŠZ, BRNO	
MÍSTO: K.Ú. ČERNÁ POLE, PRŮČ. Č. 2393	
VÝKRES: POHLED P1 - JIHOVÝCHODNÍ NAVRHOVANÝ STAV	